
СЕРИЯ EPSON EB-8

ПРЕЗЕНТИРАЙТЕ ИНТЕЛИГЕНТНО



EPSON[®]
EXCEED YOUR VISION

СЕРИЯ EPSON EB-8

Тези четири леки проектора имат всичко, от което се нуждаете за една успешна презентация. Предоставяйки великолепни изображения и новаторски функции, те са лесни за използване и изразходват малко енергия.

Нови функции и широки възможности за свързване

Серията EB-8 (84, 85, 825, 826W) на Epson осигурява много функции за подобряване на качеството на прожектиране. В тях се включват вход за микрофон и мощни вградени високоговорители, които улесняват озвучаването на голяма стая; директна USB връзка, която позволява включване на новия визуализатор на Epson и директно прожектиране на документи или 3D обекти, а също така и обикновено прожектиране от компютър на голям екран. Това ви позволява да фокусирате вниманието си изключително върху аудиторията и вашата презентация. Всички тези функции могат да се управляват чрез дистанционното.

Използвайте мрежа

Софтуерът Epson EMP Monitor™ ви позволява лесно да конфигурирате и работите с проектора от разстояние през вашата локална мрежа. Например можете да получавате имейл с данни за температурата на проектора или да следите състоянието на лампата, за да предотвратите възможни проблеми, които могат да попречат на презентациите ви.

Благодарение на широките си възможности за свързване и мобилност, апаратите от серията EB-8 са идеални за използване в сферата на образованието.

Нашият принос към опазването на околната среда

Серията EB-8 на Epson е проектирана и произведена в съответствие с нашите екологични стандарти. Благодарение на лампата с дълъг експлоатационен живот, се постига енергийна ефективност. А лесната поддръжка гарантира ниски общи разходи за собственика, което прави тези проекционни апарати особено атрактивни.

Екологичност и икономичност

- Минимизира консумацията на енергия, когато не се използва (таймер за изключване и функцията за бързо включване/изключване)
- Намалява замърсяването: при производството не се използва боя, опаковката се рециклира на 100%
- Осигурява добра видимост в светли стаи и пести пари благодарение на лампата E-TORL – експлоатационен живот до 6000 часа в еко режим

Ние се ангажираме с постигането на най-добрите технически показатели за нашите проектори, използвайки новаторски технологии.



EPSON
WORLD LEADER
IN PROJECTORS

Източник: Futuresource Consulting Ltd.



Без



С



Технологията 3LCD осигурява великолепно качество на картината с естествено възпроизвеждане на цветовете.

Цветови светлинен интензитет – новата мерна единица за яркост на проектори

Epson предоставя данни за цветовия светлинен интензитет. Чрез цветовия светлинен интензитет се измерва способността на проектора да възпроизвежда цветовете. Цветовият светлинен интензитет предоставя на потребителите лесен и точен начин да разберат и оценят цветовете характеристики на даден проектор.

КОМПАКТЕН, НО ОСИГУРЯВАЩ МНОГО УДОБНИ ФУНКЦИИ

Визуализатор за формат JPEG: Опростете живота си, оставете компютъра си вкъщи. Просто включете вашата USB памет и стартирайте презентациите си

Бързо стартиране и бързо охлаждане: Загрява за 8 секунди, а охлаждането е моментално

Великолепен звук: Усилва гласа ви за по-лесно озвучаване на големи или шумни стаи чрез микрофон и мощни вградени високоговорители (10 W)

Пълна сигурност: Може да се монтира на тавана и да се защити със специален обезопасителен лост и ключалка Kensington

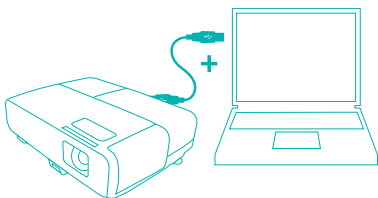
Бързо и лесно безжично свързване*: Включете допълнителен модул за безжична работа в проектора и показвайте съдържанието на екрана на вашия компютър само след секунди

* С изключение на EB-84

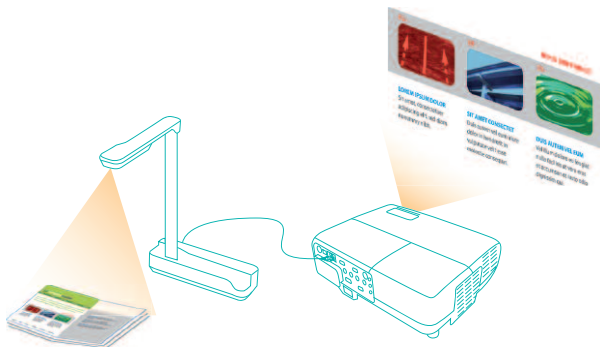
A/V плъзгач: Прекъсва моментално прожектирането и звука, като публиката може да се концентрира изцяло върху вас

Лесно и удобно поставяне: Получавате великолепна картина благодарение на автоматичната трапецовидна корекция ($\pm 30\%$ вертикално) и новото оптично увеличение x1,6

МОДЕРНО СВЪРЗВАНЕ: USB КАБЕЛ



Най-лесният начин за прожектиране от компютър: USB дисплей 2 в 1
Един-единствен USB кабел, който свързва проектора с компютъра, съчетава функциите за показване и придвижване по страниците, намалявайки наполовина броя на необходимите кабели.

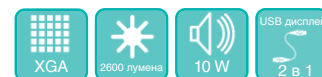


Свързване с визуализатор на Epson

Можете директно да прожектирате документи и обекти – просто включете новия визуализатор на Epson чрез USB кабел.

ИЗБЕРЕТЕ ПРАВИЛНИЯ ПРОЖЕКЦИОНЕН АПАРАТ ЗА ВАС

EPSON EB-84



EPSON EB-85



EPSON EB-825



EPSON EB-826W



РАЗМЕРИ И СПЕЦИФИКАЦИИ НА ПРОДУКТА

СПЕЦИФИКАЦИИ	Epson EB-84 - Epson EB-85	Epson EB-825	Epson EB-826W
Проекционна система (3LCD)	0,63-инчова (x3) Polysilicon Активна матрица TFT	0,63-инчова (x3) Polysilicon Активна матрица TFT	0,59-инчова с MLA (x3) Polysilicon Активна матрица TFT
Собствена разделителна способност	XGA (1024 x 768)	XGA (1024 x 768)	WXGA (1280 x 800)
Пропорция на изображението	4:3	4:3	16:10
Поддържана разделителна способност	VGA ~ UXGA	VGA ~ UXGA	VGA ~ UXGA
Бял светлинен интензитет (яркост) **	2600 / 2080 лумена (нормален/еко режим)	3000 / 2400 лумена (нормален/еко режим)	2500 / 2000 лумена (нормален/еко режим)
Цетови светлинен интензитет	2600 / 2080 лумена (нормален/еко режим)	3000 / 2400 лумена (нормален/еко режим)	2500 / 2000 лумена (нормален/еко режим)
ПРОЕКЦИОНЕН ОБЕКТИВ			
Обхват	1,38 – 2,24 : 1	1,38 – 2,24 : 1	1,38 – 2,24 : 1
Фокусно разстояние / F-число	18,2 мм – 29,2 мм / 1,49 – 1,94	18,2 мм – 29,2 мм / 1,49 – 1,94	18,2 мм – 29,2 мм / 1,49 – 1,94
Тип на фокусирането/увеличението	Ръчно фокусиране / Оптично увеличение 1,6 x	Ръчно фокусиране / Оптично увеличение 1,6 x	Ръчно фокусиране / Оптично увеличение 1,6 x
Отместване	8,6:1	8,6:1	10:01
ЗАЩИТА НА ОБЕКТИВА	A/V плъзгач		
ЛАМПА			
Тип	E-TORL 200W UHE		
Експлоатационен живот (еко / нормален режим)	6000 часа / 5000 часа		
ИЗОБРАЖЕНИЕ			
Възпроизвеждане на цветовете	Пълноцветно (16,77 милиона цвята)		
Шум от вентилатора (еко / нормален режим)	28 dB / 35 dB		
Контраст**	2000:1		
Размер на екрана (разстояние на проектиране)	От 30 до 300 инча (0,83 м – 8,54 м)		
Трапецовидна корекция	Вертикална (автоматично): ± 30 градуса		
ВХОД			
Компютър	2 x D-sub 15-пинов (RGB)		
Видео	1 x D-sub 15-пинов (компонентен), 1 x RCA, 1 x S-video		
Аудио	2 x стерео минижак - вход, 1 x стерео минижак - микрофн, 1 x стерео RCA		
USB	1 x USB 2.0 тип A *, 1 x USB 2.0 тип B		
Управление	1 x RS232C (D-Sub 9-пинов)		
Мрежа	LAN чрез RJ45		
ИЗХОД	1 x D-sub 15-пинов, 1 x стерео минижак – изход		
ВГРАДЕН ВИСОКОГОВОРТЕЛ	10 W, моно		
ДИРЕКТНО ВКЛ./ИЗКЛ. НА ЗАХРАНВАНЕТО	Да		
ЗАЩИТА	Подобрен защитен лост, отвор за заключване Kensington, защита с парола, заключване на панела за управление		
ДРУГИ ФУНКЦИИ	Автоматично търсене на източник на сигнал, бързо стартиране (8 сек.), 9 цетови режима, вход за микрофон, следене по мрежа, SNMP, емблема на потребителя, „замръзване“, електронно увеличение, помощ, тестов образ, потребителски бутон върху дистанционното, по-добре защитена от прах конструкция		
РАБОТНА ТЕМПЕРАТУРА/НАДМОРСКА ВИСОЧИНА	от 5°C to 35°C / от 0 до 2286 м (режим за работа на голяма надморска височина – над 1500 м)		
ИЗИСКВАНИЯ КЪМ ЗАХРАНВАНЕТО			
Параметри на захранването	100 - 240 V AC ±10%, 50/60 Hz		
Консумация при включена лампа	228 W (еко) / 275 W		
Консумация при режим на готовност	3 W (изкл. комуникация) / 8,9 W (вкл. комуникация)		
ТЕГЛО И РАЗМЕРИ			
Тегло	3,1 кг		
Размери (Д x Ш x В)	250 x 327 x 95 мм (без крачетата)		
ЕКРАННО МЕНЮ	34 езика: английски / френски / немски / италиански / испански / каталонски / португалски / холандски / датски / полски / унгарски / чешки / румънски / словенски / норвежки / шведски / финландски / руски / украински / гръцки / турски / арабски / хърватски / словашки / български / малайски / виетнамски / японски / опростен китайски / традиционен китайски / корейски / тайландски / индонезийски		
ДОСТАВЕНИ АКСЕСОАРИ			
Захранващ кабел	3 м		
Кабел за компютър	1,8 м D-sub 15-пинов (мъжки/мъжки)		
USB кабел	1,8 м USB-A към USB-B		
Мека чанта за носене	доставено		
Дистанционно	доставено с 2 батерии от тип AA		
Epson Projector Software (CD-ROM)	доставено		
Стикер за защита на паролата	доставено		
Ръководство за потребителя	доставено		
ДОПЪЛНИТЕЛНИ АКСЕСОАРИ			
Модул за безжична LAN (a/b/g)	ELPAR03 *		
USB памет за бърза безжична връзка	ELPAR04 *		
Визуализатор	ELPDC05 *		
Лампа	ELPLP50		
Филтър	ELPAF22		
Монтаж на таван	ELPMB23		
ГАРАНЦИЯ	3 години на основното устройство – 1 година на лампата		

* С изключение на EB-84 ** Измерено съгласно ISO 21118

СЕРИЯ EPSON EB-8



Изглед отпред



Изглед отзад

Размер на екрана в инчове	Пропорция на картината 4:3			
	Широкоъгълно		Телеобектив	
	см	инча	см	инча
30	83	33	136	54
40	111	44	182	72
50	140	55	229	90
60	169	66	275	108
80	226	89	368	145
100	283	111	460	181
150	426	168	692	272
200	568	224	923	363
250	711	280	1155	455
280	854	336	1386	546

Размер на екрана в инчове	Пропорция на изображение 16:10			
	Широкоъгълно		Телеобектив	
	см	инча	см	инча
30	88	35	144	57
40	118	47	193	76
50	149	58	243	95
60	179	70	292	115
80	239	94	390	153
100	300	118	488	192
150	451	178	733	289
200	603	237	979	385
250	754	297	1224	482
280	845	333	1371	540



EPSON
WORLD LEADER
IN PROJECTORS

Better Products
for a Better Future™

Solytron
140, Mimi Balkanska Str.
1540 Sofia
Bulgaria
www.solytron.bg
tel.: 00359 29602343

PolyComp
2, Bunaia Str.
1506 Sofia
Bulgaria
www.polycomp.bg
tel.: 00359 2 814 41 41

Epson Deutschland GmbH
Branch Office Czech Republic
Slavickova 1a
63800 Brno
email: infoline@epson.cz
Tel.: +420 548 427 8 11
Fax: +420 548 427 8 16